

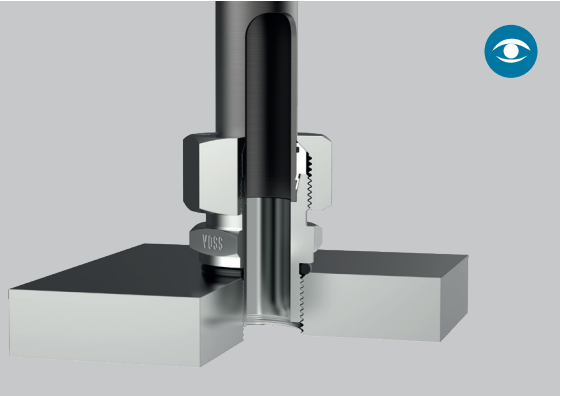
Montageanleitung Einschraubstutzen UN/UNF und ISO 6149 (Form F)

1

Hinweise

Bitte beachten Sie vor Beginn der Montage die allgemeinen Hinweise im Katalog und prüfen Sie die Aktualität der Montageanleitung!

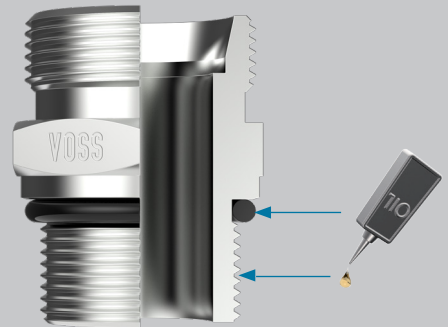
Diese Montageanleitung beschreibt die Montage von Einschraubstutzen UN/UNF und ISO 6149 (Form F) mit zylindrischem Einschraubgewinde.



2

Montagefolge

1. Überprüfen Sie das Einschraubgewinde sowie die Weichdichtung auf mögliche Beschädigungen. Gegebenenfalls die Komponenten austauschen.
2. Einschraubgewinde und Weichdichtung leicht mit mineralölbasiertem Hydrauliköl (z. B. HLP32) versehen!
3. Einschraubstutzen in das Einschraubloch handfest einschrauben.
4. Einschraubstutzen gemäß nachfolgender Tabelle mittels Drehmomentschlüssel festziehen.



Einschraubgewindegröße UN/UNF	Einschraubstutzen nach ISO 11926-2/3 (Form F) O-Ring Standard NBR Anziehdrehmoment Nm -10 %	
	Reihe L	Reihe S
7/16-20 UNF-2A	25	30
1/2-20 UNF-2A	28	45
9/16-18 UNF-2A	30	75
3/4-16 UNF-2A	55	100
7/8-14 UNF-2A	60	160
1 1/16-12 UN-2A	110	270
1 3/16-12 UN-2A	140	
1 5/16-12 UN-2A	165	430
1 5/8-12 UN-2A	220	450
1 7/8-12 UN-2A	260	520

Montageanleitung Einschraubstutzen UN/UNF und ISO 6149 (Form F)

Einschraubgewindegröße metrisch	Einschraubstutzen nach ISO 6149-2/3 (Form F) O-Ring Standard NBR Anziehdrehmoment Nm -10 %	
	Reihe L	Reihe S
M 10 x 1	15	15
M 12 x 1,5	25	35
M 14 x 1,5	35	40
M 16 x 1,5	40	55
M 18 x 1,5	45	70
M 22 x 1,5	60	100
M 27 x 2	100	170
M 33 x 2	160	310
M 42 x 2	210	330
M 48 x 2	260	420

